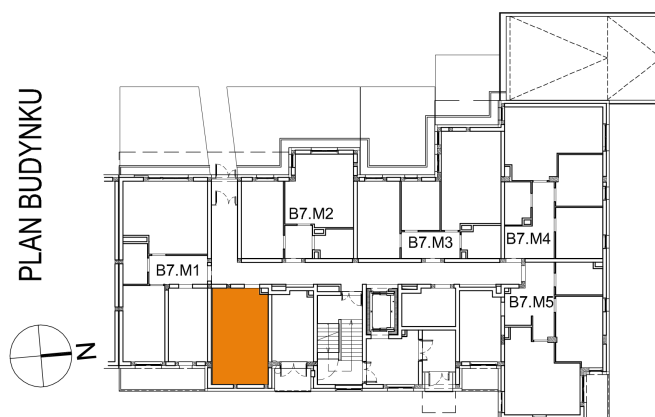
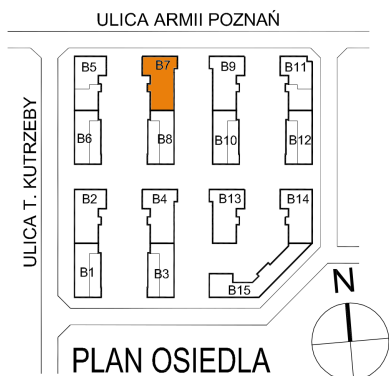
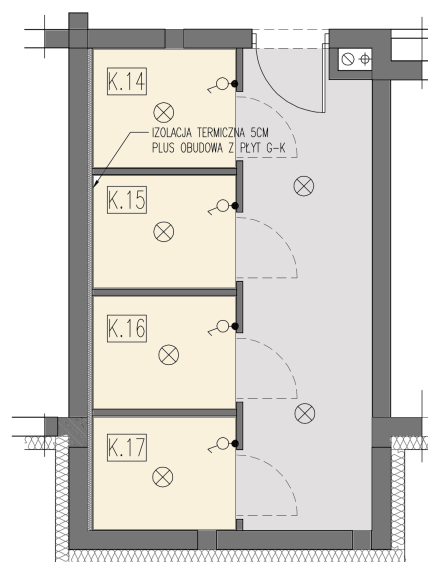


BUDYNEK MIESZKALNY WIELORODZINNY WE WRZEŚNI PRZY ULICY 17 DYWIZJI PIECHOTY



KOMÓRKI LOKATORSKIE	
ETAP:	VII
BUDYNEK:	B.7
KONDYGNACJA:	PARTER



RZUT POMIESZCZEŃ

ZESTAWIENIE POWIERZCHNI:

Komórki Lokatorskie - Powierzchnia użytkowa:					
Lp.	Nr pom.	Nazwa Pomieszczenia	Posadzka	Powierzchnia	
1.	K.14	KOMÓRKA LOKATORSKA	GRES	2,93	m2
2.	K.15	KOMÓRKA LOKATORSKA	GRES	2,79	m2
3.	K.16	KOMÓRKA LOKATORSKA	GRES	2,79	m2
4.	K.17	KOMÓRKA LOKATORSKA	GRES	2,79	m2
	SUMA:			11,30	m2

	punkt świetlny sufitowy
	łącznik pojedynczy

BUDOWA I SPRZEDAŻ MIESZKAŃ
www.nowbud-wrzesnia.pl

Ul. Gen. T. Kutrzeby 5L/14, 62-300 Wrzesnia, Tel: (61) 436 54 31; +48 573 449 183; +48 508 076 568
e-mail: mieszkania@nowbud-wrzesnia.pl



Nowbud sp. z o.o.
Psary Male, ul. Budowlana 4, 62-300 Wrzesnia



A.R. ARCHITEKCI s.c.
ul. Grójecka 68/80, 02-339 Warszawa
Rafał Garbicz ARCHITEKCI ul. Armii Poznań 2B/4, 62-300 Wrzesnia