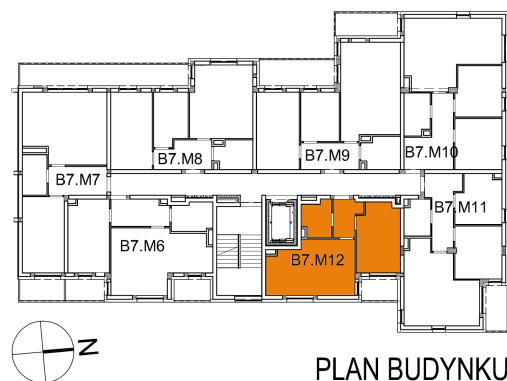
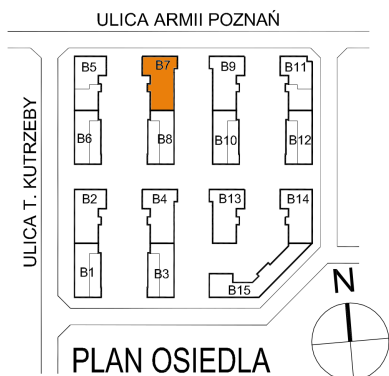
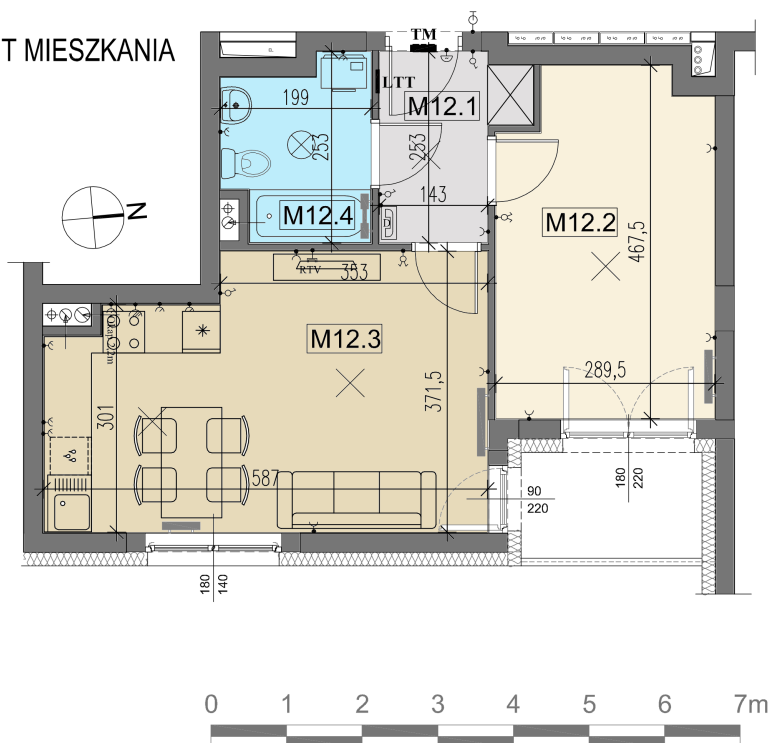


BUDYNEK MIESZKALNY WIELORODZINNY WE WRZEŚNI PRZY ULICY 17 DYWIZJI PIECHOTY



| | |
|---------------|----------------------|
| MIESZKANIE: | B7.M12 |
| POWIERZCHNIA: | 41,01 m ² |
| ETAP: | VII |
| BUDYNEK: | B.7 |
| KONDYGNACJA: | 1 PIĘTRO |

RZUT MIESZKANIA



ZESTAWIENIE POWIERZCHNI:

Mieszkanie B7.M12 - Powierzchnia użytkowa:

| Lp. | Nr pom. | Nazwa Pomieszczenia | Posadzka | Powierzchnia |
|-----|---------|---------------------------|----------|----------------------|
| 1. | M12.1 | PRZEDPOKÓJ | PD1 | 4,09 m ² |
| 2. | M12.2 | POKÓJ | PD1 | 12,76 m ² |
| 3. | M12.3 | POKÓJ DZIENNY Z AN. KUCH. | PD1 | 19,83 m ² |
| 4. | M12.4 | ŁAZIENKA | PD1 | 4,33 m ² |
| | SUMA: | | | 41,01 m ² |

PD1 - posadzka w stanie deweloperskim - wylewka betonowa

| | |
|-----------|----------------------------|
| TM | tablica bezpiecznikowa |
| ⊗ | punkt świetlny sufitowy |
| ● | łącznik pojedynczy |
| ● | łącznik podwójny |
| ● | gniazdo 230V |
| ● | gniazdo 230V z kłapką |
| ● | "siła" - gniazdo 400V |
| ● | przycisk dzwony |
| ● | dzwonek |
| ● | słuchawka domofonu |
| LTT | lokatorska tabl. teletech. |
| ● | gniazdo RTV |

BUDOWA I SPRZEDAŻ MIESZKAŃ
www.nowbud-wrzesnia.pl

Ul. Gen. T. Kutrzeby 5L/14, 62-300 Września, Tel: (61) 436 54 31; +48 573 449 183; +48 508 076 568
e-mail: mieszkania@nowbud-wrzesnia.pl



Nowbud sp. z o.o.
Psary Male, ul. Budowlana 4, 62-300 Września

A.R. ARCHITEKCI s.c.
ul. Grójcka 68/80, 02-339 Warszawa
Rafał Garbicz ARCHITEKCI ul. Armii Poznań 2B/4, 62-300 Września