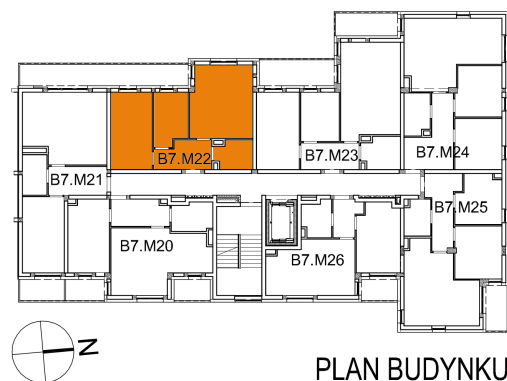
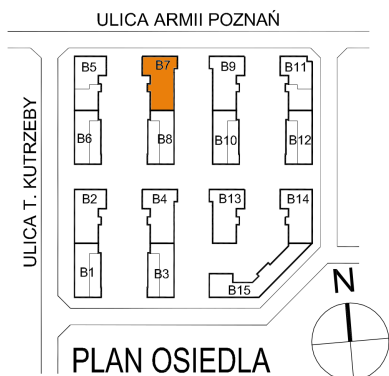
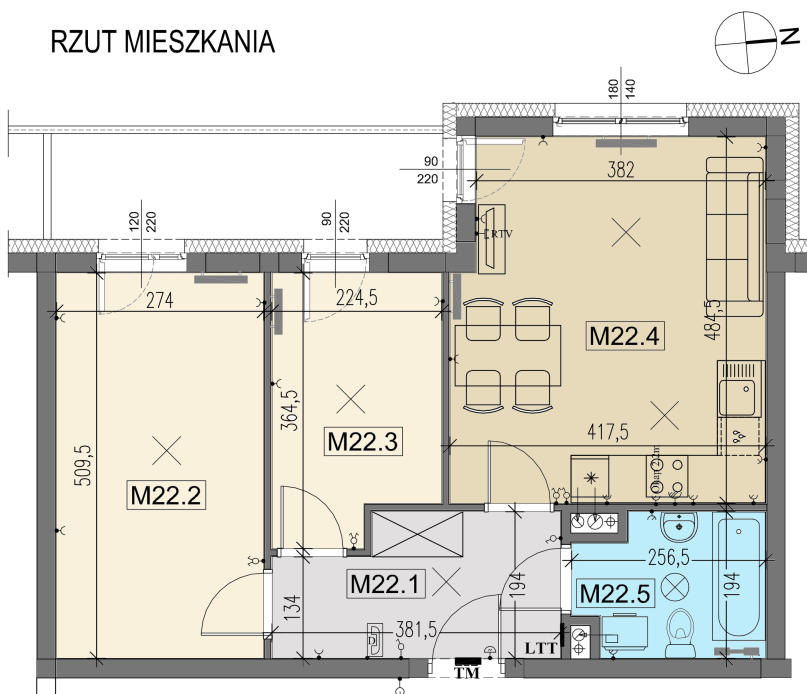


# BUDYNEK MIESZKALNY WIELORODZINNY WE WRZEŚNI PRZY ULICY 17 DYWIZJI PIECHOTY



MIESZKANIE:	B7.M22
POWIERZCHNIA:	52,16 m <sup>2</sup>
ETAP:	VII
BUDYNEK:	B.7
KONDYGNACJA:	3 PIĘTRO

RZUT MIESZKANIA



## ZESTAWIENIE POWIERZCHNI:

Mieszkanie B7.M22 - Powierzchnia użytkowa:

Lp.	Nr pom.	Nazwa Pomieszczenia	Posadzka	Powierzchnia	
1.	M22.1	PRZEDPOKÓJ	PD1	6,61	m <sup>2</sup>
2.	M22.2	POKÓJ	PD1	13,96	m <sup>2</sup>
3.	M22.3	POKÓJ	PD1	7,56	m <sup>2</sup>
4.	M22.4	POKÓJ DZIENNY Z AN. KUCH.	PD1	19,58	m <sup>2</sup>
5.	M22.5	ŁAZIENKA	PD1	4,45	m <sup>2</sup>
	SUMA:			52,16	m <sup>2</sup>

PD1 - posadzka w stanie deweloperskim - wylewka betonowa

<b>TM</b>	tablica bezpiecznikowa
⊗	punkt świetlny sufitowy
●	łącznik pojedynczy
●	łącznik podwójny
●	gniazdo 230V
●	gniazdo 230V z kłapką
●	"sita" - gniazdo 400V
●	przycisk dzwonek
●	dzwonek
●	słuchawka domofonu
<b>LTT</b>	lokatorska tabl. teletech.
●	LRTV gniazdo RTV

BUDOWA I SPRZEDAŻ MIESZKAŃ  
www.nowbud-wrzesnia.pl

Ul. Gen. T. Kutrzeby 5L/14, 62-300 Września, Tel: (61) 436 54 31; +48 573 449 183; +48 508 076 568  
e-mail: mieszkania@nowbud-wrzesnia.pl



Nowbud sp. z o.o.  
Psary Male, ul. Budowlana 4, 62-300 Września



A.R. ARCHITEKCI s.c.  
ul. Grójecka 68/80, 02-339 Warszawa  
Rafał Garbicz ARCHITEKCI ul. Armii Poznań 2B/4, 62-300 Września