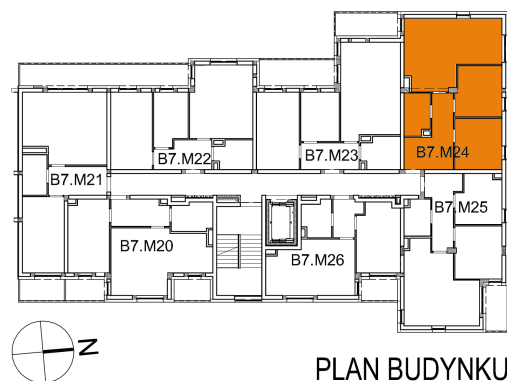
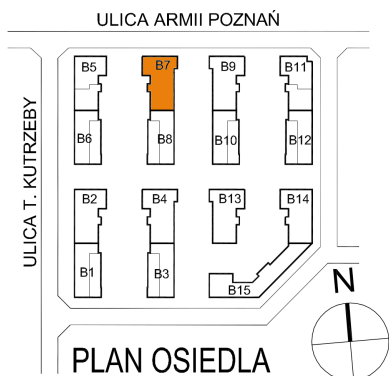
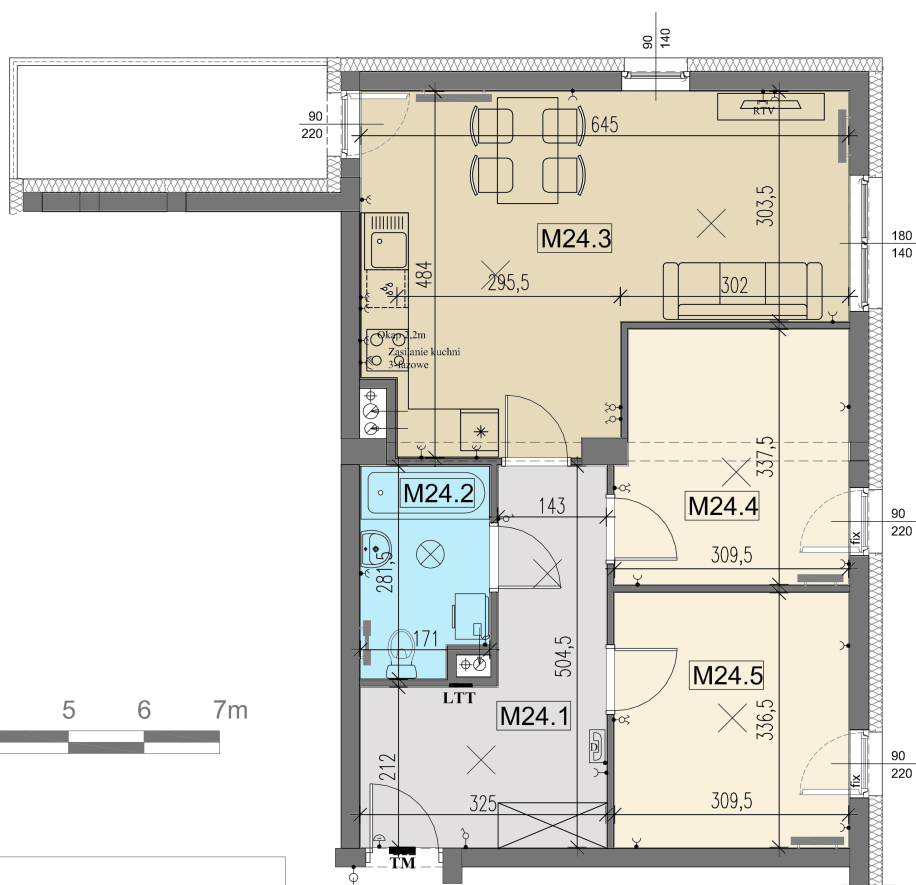


# BUDYNEK MIESZKALNY WIELORODZINNY WE WRZEŚNI PRZY ULICY 17 DYWIZJI PIECHOTY



MIESZKANIE:	B7.M24
POWIERZCHNIA:	61,35 m <sup>2</sup>
ETAP:	VII
BUDYNEK:	B.7
KONDYGNACJA:	3 PIĘTRO

TM	tablica bezpiecznikowa
⊗	punkt świetlny sufitowy
○	łącznik pojedynczy
●	łącznik podwójny
○	gniazdo 230V
○	gniazdo 230V z klapką
●	"siła" - gniazdo 400V
○	przycisk dzwonka
○	dzwonek
○	słuchawka domofonu
LTT	lokatorska tabl. teletech.
●	gniazdo RTV



## ZESTAWIENIE POWIERZCHNI:

Mieszkanie B7.M24 - Powierzchnia użytkowa:

Lp.	Nr pom.	Nazwa Pomieszczenia	Posadzka	Powierzchnia	
1.	M24.1	PRZEDPOKÓJ	PD1	11,07	m <sup>2</sup>
2.	M24.2	ŁAZIENKA	PD1	4,55	m <sup>2</sup>
3.	M24.3	POKÓJ DZIENNY Z AN. KUCH.	PD1	25,21	m <sup>2</sup>
4.	M24.4	POKÓJ	PD1	10,11	m <sup>2</sup>
5.	M24.5	POKÓJ	PD1	10,41	m <sup>2</sup>
	SUMA:			61,35	m <sup>2</sup>

PD1 - posadzka w stanie deweloperskim - wylewka betonowa

BUDOWA I SPRZEDAŻ MIESZKAŃ  
www.nowbud-wrzesnia.pl

Ul. Gen. T. Kutrzeby 5L/14, 62-300 Września, Tel: (61) 436 54 31; +48 573 449 183; +48 508 076 568  
e-mail: mieszkania@nowbud-wrzesnia.pl



Nowbud sp. z o.o.  
Psary Male, ul. Budowlana 4, 62-300 Września



A.R. ARCHITEKCI s.c.  
ul. Grójceńska 68/80, 02-339 Warszawa  
Rafał Garbicz ARCHITEKCI ul. Armii Poznań 2B/4, 62-300 Września