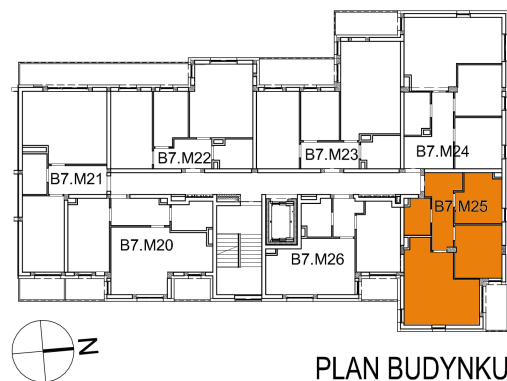
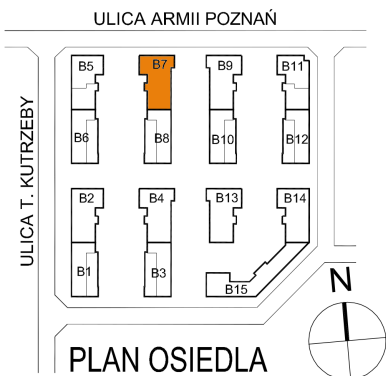
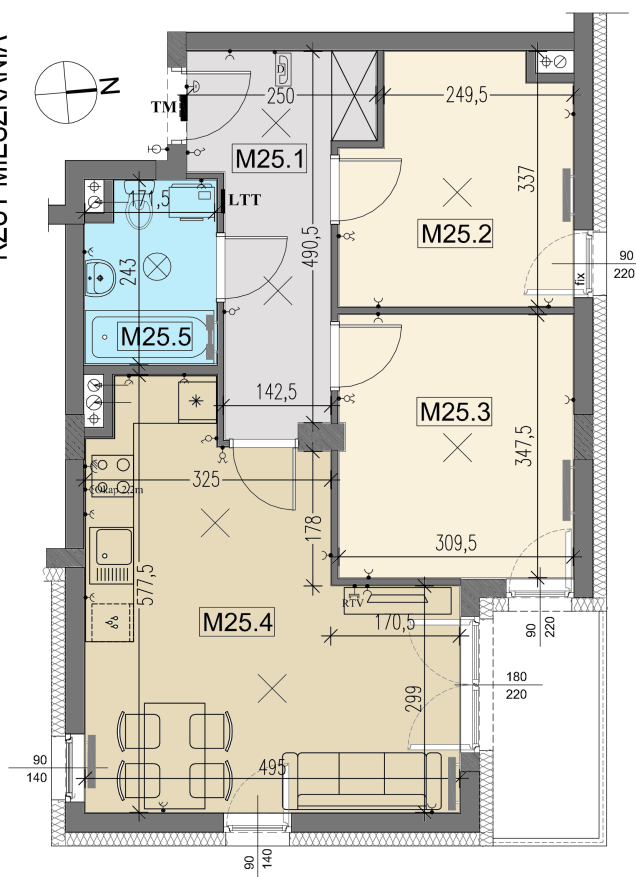


BUDYNEK MIESZKALNY WIELORODZINNY WE WRZEŚNI PRZY ULICY 17 DYWIZJI PIECHOTY



MIESZKANIE:	B7.M25
POWIERZCHNIA:	54,76 m ²
ETAP:	VII
BUDYNEK:	B.7
KONDYGNACJA:	3 PIĘTRO

RZUT MIESZKANIA



ZESTAWIENIE POWIERZCHNI:

Mieszkanie B7.M25 - Powierzchnia użytkowa:					
Lp.	Nr pom.	Nazwa Pomieszczenia	Posadzka	Powierzchnia	
1.	M25.1	PRZEDPOKÓJ	PD1	8,57	m ²
2.	M25.2	POKÓJ	PD1	9,40	m ²
3.	M25.3	POKÓJ	PD1	10,72	m ²
4.	M25.4	POKÓJ DZIENNY Z AN. KUCH.	PD1	22,06	m ²
5.	M25.5	ŁAZIENKA	PD1	4,01	m ²
	SUMA:			54,76	m ²

PD1 - posadzka w stanie deweloperskim - wylewka betonowa

TM	tablica bezpiecznikowa
⊗	punkt świetlny sufitowy
●	łącznik pojedynczy
●	łącznik podwójny
●	gniazdo 230V
●	gniazdo 230V z klapką
●	"siła" - gniazdo 400V
●	przycisk dzwonek
●	dzwonek
●	siłuchawka domofonu
LTT	lokatorska tabl. teletech.
●	gniazdo RTV

BUDOWA I SPRZEDAŻ MIESZKAŃ
www.nowbud-wrzesnia.pl

Ul. Gen. T. Kutrzeby 5L/14, 62-300 Września, Tel: (61) 436 54 31; +48 573 449 183; +48 508 076 568
e-mail: mieszkania@nowbud-wrzesnia.pl



Nowbud sp. z o.o.
Psary Male, ul. Budowlana 4, 62-300 Września



A.R. ARCHITEKCI s.c.
ul. Grójcecka 68/80, 02-339 Warszawa
Rafał Garbicz ARCHITEKCI ul. Armii Poznań 2B/4, 62-300 Września