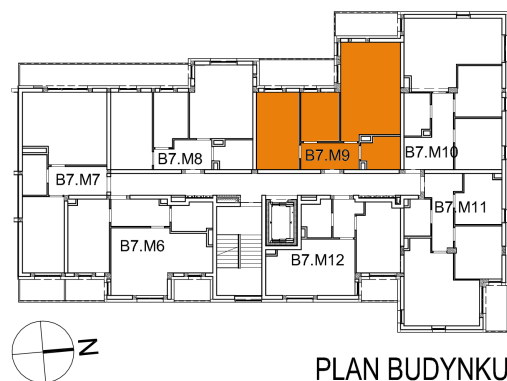
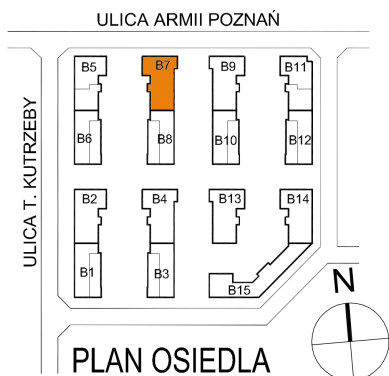
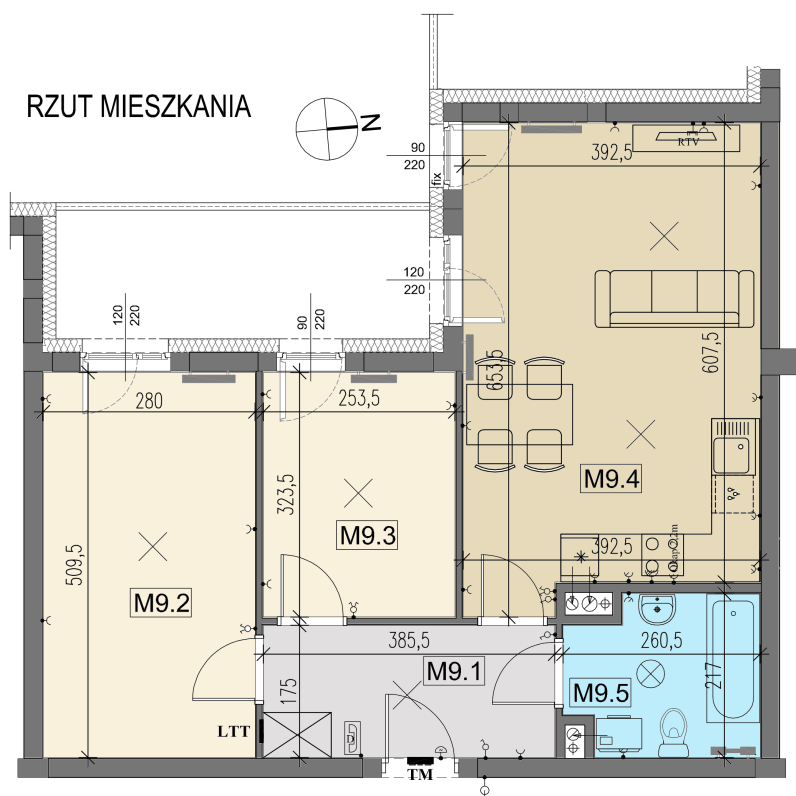


BUDYNEK MIESZKALNY WIELORODZINNY WE WRZEŚNI PRZY ULICY 17 DYWIZJI PIECHOTY



MIESZKANIE:	B7.M9
POWIERZCHNIA:	58,70 m ²
ETAP:	VII
BUDYNEK:	B.7
KONDYGNACJA:	1 PIĘTRO

RZUT MIESZKANIA



ZESTAWIENIE POWIERZCHNI:

Mieszkanie B7.M9 - Powierzchnia użytkowa:

Lp.	Nr pom.	Nazwa Pomieszczenia	Posadzka	Powierzchnia	
1.	M9.1	PRZEDPOKÓJ	PD1	6,75	m ²
2.	M9.2	POKÓJ	PD1	14,27	m ²
3.	M9.3	POKÓJ	PD1	8,20	m ²
4.	M9.4	POKÓJ DZIENNY Z AN. KUCH.	PD1	24,40	m ²
5.	M9.5	ŁAZIENKA	PD1	5,08	m ²
	SUMA:			58,70	m ²

PD1 - posadzka w stanie deweloperskim - wylewka betonowa

TM	tablica bezpiecznikowa
	punkt świetlny sufitowy
	łącznik pojedynczy
	łącznik podwójny
	gniazdo 230V
	gniazdo 230V z kłapką
	"sita" - gniazdo 400V
	przycisk dzwonek
	dzwonek
	słuchawka domofonu
LTT	lokatorska tabl. teletech.
	gniazdo RTV
	złącze węża ogrodow.

BUDOWA I SPRZEDAŻ MIESZKAŃ
www.nowbud-wrzesnia.pl

Ul. Gen. T. Kutrzeby 5L/14, 62-300 Września, Tel: (61) 436 54 31; +48 573 449 183; +48 508 076 568
e-mail: mieszkania@nowbud-wrzesnia.pl



Nowbud sp. z o.o.
Psary Male, ul. Budowlana 4, 62-300 Września



A.R. ARCHITEKCI s.c.
ul. Grojecka 68/80, 02-339 Warszawa
Rafał Garbicz ARCHITEKCI ul. Armii Poznań 2B/4, 62-300 Września