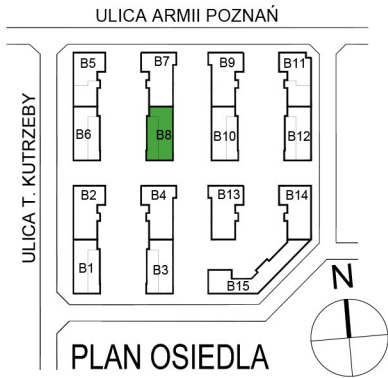


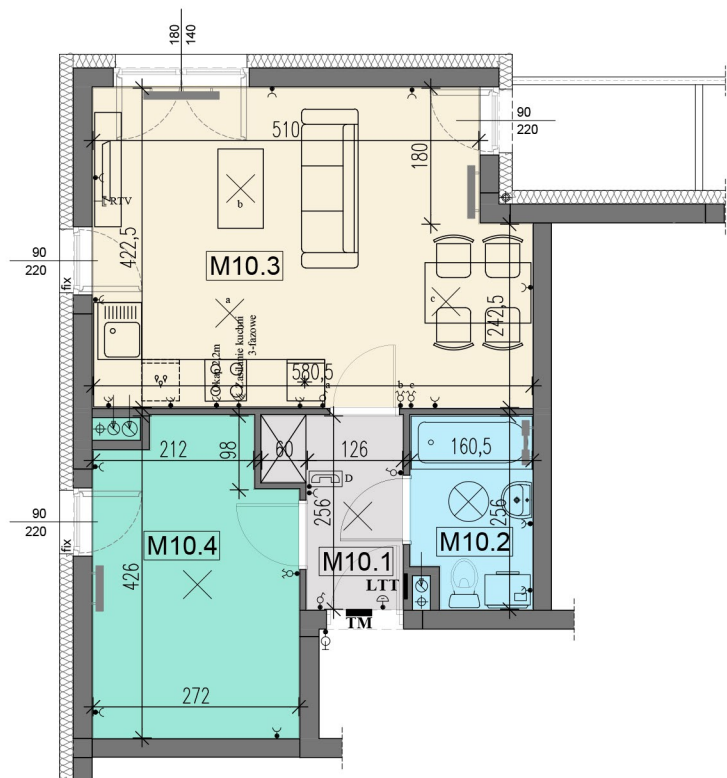
# BUDYNEK MIESZKALNY WIELORODZINNY WE WRZEŚNI PRZY ULICY 17 DYWIZJI PIECHOTY



<b>TM</b>	tablica bezpiecznikowa
	punkt świetlny sufitowy
	łącznik pojedynczy
	łącznik podwójny
	gniazdo 230V
	gniazdo 230V z klapką
	"siła" - gniazdo 400V
	przycisk dzwonka
	dzwonek
	słuchawka domofonu
<b>LTT</b>	lokatorska tabl. teletech.
	gniazdo RTV
<b>z.w.+</b>	złączka węża ogrodow.



MIESZKANIE:	B8.M10
POWIERZCHNIA:	41,53 m <sup>2</sup>
ETAP:	VIII
BUDYNEK:	B.8
KONDYGNACJA:	1 PIĘTRO



## ZESTAWIENIE POWIERZCHNI:

Mieszkanie B8.M10 - Powierzchnia użytkowa:

Lp.	Nr pom.	Nazwa Pomieszczenia	Posadzka	Powierzchnia
1.	M10.1	PRZEDPOKÓJ	PD1	3,74 m <sup>2</sup>
2.	M10.2	ŁAZIENKA	PD1	3,88 m <sup>2</sup>
3.	M10.3	POKÓJ DZIENNY Z AN. KUCH.	PD1	23,26 m <sup>2</sup>
4.	M10.4	POKÓJ	PD1	10,65 m <sup>2</sup>
	SUMA:			41,53 m <sup>2</sup>

PD1 - posadzka w stanie deweloperskim - wylewka betonowa

