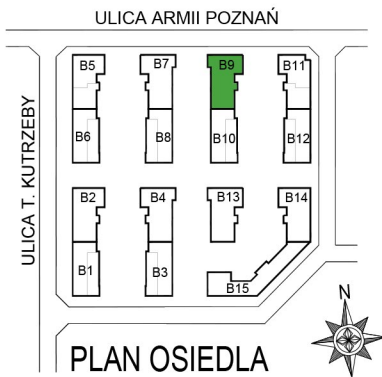


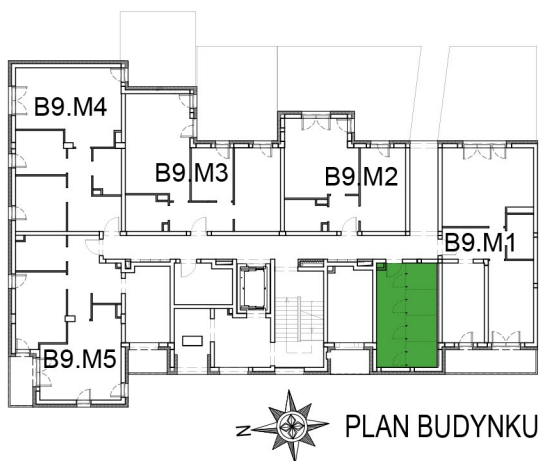
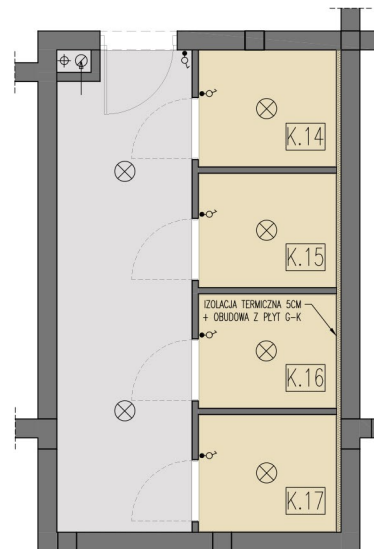
BUDYNEK MIESZKALNY WIELORODZINNY WE WRZEŚNI PRZY ULICY 17 DYWIZJI PIECHOTY



ZESTAWIENIE POWIERZCHNI:

Komórki Lokatorskie - Powierzchnia użytkowa:					
Lp.	Nr pom.	Nazwa Pomieszczenia	Posadzka	Powierzchnia	
1.	K.14	KOMÓRKA LOKATORSKA	GRES	2,77	m2
2.	K.15	KOMÓRKA LOKATORSKA	GRES	2,70	m2
3.	K.16	KOMÓRKA LOKATORSKA	GRES	2,70	m2
4.	K.17	KOMÓRKA LOKATORSKA	GRES	2,77	m2
SUMA:				10,94	m2

KOMÓRKI LOKATORSKIE	
ETAP:	IX
BUDYNEK:	B.9
KONDYGNACJA:	PARTER



	punkt świetlny sufitowy
	łącznik pojedynczy



BUDOWA I SPRZEDAŻ MIESZKAŃ
www.nowbud-wrzesnia.pl

Ul. Gen. T. Kutrzeby 5L/14, 62-300 Września, Tel: (61) 436 54 31; +48 508 076 568
e-mail: mieszkania@nowbud-wrzesnia.pl



Nowbud sp. z o.o.
Psary Małe, ul. Budowlana 4, 62-300 Września